

# Keuda

## **SIBELIUKSENVÄYLÄN OPISKELIJAN OPAS 2024-2025**



**SIBELIUKSENVÄYLÄN TOIMIPISTE  
SIBELIUKSENVÄYLÄ 55  
04400 JÄRVENPÄÄ**

# SISÄLLYS

<b>TERVETULOA OPISKELEMAAN .....</b>	<b>3</b>
<b>1. YHTEYSTIEDOT JA HENKILÖSTÖ.....</b>	<b>4</b>
Ravintola- ja catering -alan opettajat .....	5
Matkailualan opettajat.....	6
Elintarvikealan opettajat.....	6
Tekstiili- ja muotialan opettajat .....	6
Yhteisten aineiden (YTO), Opva ja TuVa opettajat.....	7
Ammattiohjaajat.....	7
<b>2. OPISKELU.....</b>	<b>8</b>
Tiedottaminen.....	8
Opintojen etenemisen seuraaminen .....	8
Tieto- ja viestintätekniiikan käyttö.....	9
<b>3. OPISKELIJAPALVELUT .....</b>	<b>9</b>
Opintotoimisto.....	9
Opinto-ohjaus .....	10
Opiskeluhoolto.....	10
Keudaattori .....	11
Hengaattori .....	11
KeudaKamut (Tuutorit ja opiskelijakunta) .....	12
Ruokailu.....	12
Kirjasto.....	13
Kuntosali.....	13



**Tämän QR-koodin takaa  
löydät turvallisuusohjeet**

# TERVETULOA OPISKELEMAAN!

Toivotamme sinut tervetulleeksi opiskelemaan Keuda Sibeliuksenväylän toimipisteeseen. Sibeliuksenväylä muodostaa Kampus 3:n yhdessä Wärtsilänkadun toimipisteen kanssa. Lisäksi toimipisteessä toimii Keudan hallinto.

Keudan arvojen mukaisesti **VÄLITÄMME** opiskelijoistamme ja kaikista yhteisömme jäsenistä, luomme yhdessä yksilöllisiä oppimisen polkuja ja jokaisella on mahdollisuus kehittää itseään ja saavuttaa tavoitteensa. **ARVOSTAMME** ammattilaisuutta ja kunnioitamme toisiamme ja toistemme osaamista. **UUDISTUMME** maailman ja työelämän mukana, hyödyntäen käden taitoja sekä digitaalisia työkaluja.

Toiminta-ajatuksemme mukaisesti toteutamme opiskelijoille ja työelämälle yksilöllisiä ja vaikuttavia koulutus- ja kehittämisspalveluja.

## Lukuvuoden 2024–2025 aikataulu

Syyslukukausi alkaa uusilla opiskelijoilla keskiviikkona 1.8.2024  
alkaa jatkavilla opiskelijoilla vastuopettajan ohjeen mukaan  
Syysloma viikko 42  
Joulutauko 21.12.2024 - 6.1.2025

Kevätlukukausi alkaa maanantaina 7.1.2025  
Talviloma viikko 8  
Pääsiäinen 18. - 21.4.2025  
Helatorstai 29.5.2025

Lukuvuoden aikataulu on ohjeellinen, opintoja voi edistää koko vuoden oman HOKSin mukaisesti, myös ns. perinteisinä loma-aikoina. Toisinaan opintoihin sidottuja tapahtumia voi olla myös iltaisin ja viikonloppuisin sekä monenlaisissa oppimisympäristöissä. Näistä opintojen etenemisen muodoista ilmoitamme hyvissä ajoin, mutta sinun kannattaa jo nyt ottaa tämä huomioon, kun suunnittelet omaa vapaa-aikaasi.

Toivomme, että mahdolliset lomamatkat tai pidemmät poissaolot sovit vastuopettajan kanssa hyvissä ajoin etukäteen, ettei opintojesi eteneminen viivästy turhaan.

Toivotamme sinulle menestyksestä opiskeluaikaa ja hyviä oppimiskokemuksia!

# 1. YHTEYSTIEDOT JA HENKILÖSTÖ

Keski-Uudenmaan koulutuskuntayhtymä

Sibeliuksenväylän toimipiste

Sibeliuksenväylä 55

04400 Järvenpää

vaihde: 09 27 381

Henkilökunnan sähköpostiosoite on [etunimi.sukunimi@keuda.fi](mailto:etunimi.sukunimi@keuda.fi)

Toimialapäällikkö	Mari Asell	050 473 5069 (T1, tekstiili- ja muotiala)
Tiimiesimiehet	Teija Kumpu	050 350 7591 (T2, matkailu- ja elintarvikeala)
	Marketta Yliniemi	050 364 3559 (T3, ravintola- ja cateringala)

Koulutusassistentit	Sanna Merikanto	040 1985 974
	<small>(Paatela, toimisto avoinna ma - pe klo 9 - 14).</small>	

	Johanna Heikkinen	040 174 4434
	<small>(Peltola, toimisto avoinna ma - pe klo 8 -12)</small>	

HOKS-assistentti	Sanna Hyvärinen	050 415 0658
------------------	-----------------	--------------

Opinto-ohjaaja	Mirja Pitkänen	050 350 7546
----------------	----------------	--------------

Erytisopettaja	Tuula Pitkänen	050 415 0671
----------------	----------------	--------------

Kuraattori	Laura Sissonen	040 807 4202
------------	----------------	--------------

Terveystenhoitaja	Riikka Nissinen	050 497 0011
-------------------	-----------------	--------------

Psykologi	Liisa Seppälä	040 807 4150
-----------	---------------	--------------

Kirjastosihteeri	Sami Mäkäräinen	050 415 0805
------------------	-----------------	--------------

Peltolan infopiste	Anu Pirttimäki	050 415 0791
--------------------	----------------	--------------

Aulapalvelu	Jenni Matikka	050 471 4328
-------------	---------------	--------------

Kiinteistöhoito	Otto Kivelä	050 5747 514
-----------------	-------------	--------------

Siivospäällikkö	Jaana Kohtamäki	050 463 7279
-----------------	-----------------	--------------

Laitoshuoltajat:	Helena Kuivalainen	050 525 0121
------------------	--------------------	--------------

Puistola & Paatela	Päivi Laakso	050 415 0659
--------------------	--------------	--------------

Paatela	Heli Immonen	050 415 0660
---------	--------------	--------------

Pesulanhoitajat	Kirsi Suvanto	050 434 4130
-----------------	---------------	--------------

	Satu Vuorinen	046 921 0324
--	---------------	--------------

## Ateriakeidas

Ravitsemispäällikkö	Paula Rossi	050 304 9548
---------------------	-------------	--------------

Keittiöesimies	Eila Leppälä	050 430 2756
----------------	--------------	--------------

## Ravintola- ja catering -alan opettajat



**Tiimiesimies  
Marketta  
Yliniemi**

050 364 3559

marketta.yliniemi@keuda.fi



**Taina Heinonen**

050 415 0957

taina.heinonen@keuda.fi



**Eija Lehtinen**

040 174 5526

eija.lehtinen@keuda.fi



**Susanna Salonen**

050 439 7690

susanna.salonen@keuda.fi



**Riitta Syrjä**

050 337 5480

riitta.syrja@keuda.fi



**Tuula Kitti**

050 415 0756

tuula.kitti@keuda.fi



**Anne Larkovuo**

050 439 7689

anne.larkovuo@keuda.fi



**Marja Ahokainen**

050 4150 726

marja.ahokainen@keuda.fi



**Anna-Maria  
Vaajoensuu**

050 330 5439

anna-  
maria.vaajoensuu@keuda.fi



**Elina Karvinen**

050 415 0837

elina.karvinen@keuda.fi



**Arto Oinonen**

050 337 5508

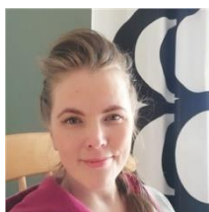
arto.oinonen@keuda.fi



**Paula Ahola**

050 337 0750

paula.ahola@keuda.fi



**Karoliina  
Virtanen**

040 174 5435

karoliina.virtanen@keuda.fi



**Maija Helin**

050 5915699

maija.helin@keuda.fi



**Kari Pulkkinen**

050 4150 770

kari.pulkkinen@keuda.fi

## ***Matkailualan opettajat***



**Tiimiesimies  
Teija Kumpu**

050 350 7591

teija.kumpu@keuda.fi



**Johanna Aro**

040 174 5585

johanna.aro@keuda.fi



**Sari Kilpinen**

050 594 1835

sari.kilpinen@keuda.fi



**Marjo Rautala**

040 174 4534

marjo.rautala@keuda.fi

## ***Elintarvikealan opettajat***



**Anne Lindqvist**

050 415 7090

anne.lindqvist@keuda.fi



**Mirikka Saarela**

040 5322 568

mirikka.saarela@keuda.fi



**Jussi Aitohelmi**

050 5145 268

jussi.aitohelmi@keuda.fi

## ***Tekstiili- ja muotialan opettajat***



**Toimialapäällikkö  
Mari Asell**

050 473 5069

mari.asell@keuda.fi



**Sari Mallat**

050 336 1542

sari.mallat@keuda.fi



**Maarit Mansio**

050 415 0810

maarit.mansio@keuda.fi



**Riitta Niemi**

050 434 4107

riitta.niemi@keuda.fi



**Mia Turunen**

040 182 9120

mia.turunen@keuda.fi



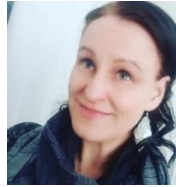
## ***Yhteisten aineiden (YTO), Opva ja TuVa opettajat***



**Sini Kettunen**  
*yhteiskunta- ja  
työelämäosaaminen*

040 174 4487

sini.kettunen@keuda.fi



**Heli Rajapolvi**  
*äidinkieli, viestintä,  
taide ja luova  
ilmaisu*

050 415 0688

heli.rajapolvi@keuda.fi



**Nina Wikström**  
*kielet*

050 350 7562

nina.wikström@keuda.fi



**Markus  
Vuoskulompolo**  
*TyHy, liikunta*

0405153320

markus.vuoskulompolo@keuda.fi



**Markku Talja**  
*Matematiikka, fysiikka,  
kemia, TDY*

040 1744 578

markku.talja@keuda.fi



**Mikhail  
Volodchenkov**  
*S2, Opva*

040 5636 491

mikhail.volodchenkov@keuda.fi



**Heidi Kalm**  
*S2, Opva*

040 174 4547

heidi.kalm@keuda.fi



**Outi Rissanen**  
*TuVa*

040 1744 580

outi.rissanen@keuda.fi



**Kirsi Rönberg-  
Kankkunen**  
*Opva*

050 4651 619

kirsi.ronberg-kankkunen@keuda.fi

## ***Ammattiohjaajat***

Ammattiohjaajat toimivat opiskelijoiden tukena opintojen aikana esimerkiksi oppitunneilla, työsaleissa, Keudaattorissa, opintorekillä ja työpaikoilla. Ammattiohjaajat tekevät yhteistyötä ammatillisten- ja yto-opettajien sekä opiskelijahuoltoryhmän kanssa.



**Sini Ainasto**  
*RaCa-ala*

040 1744 572

sini.ainasto@keuda.fi



**Hannamari  
Kinnunen**  
*elintarvikeala*

050 4150 672

hannamari.kinnunen@keuda.fi



**Riina Lehmus**  
*keudaattori,  
HYVIS -ohjaaja*

050 5984 658

riina.lehmus@keuda.fi



**Aija Ilola**  
*tekstiili- ja  
muotiala*

050 3464 162

aija.ilola@keuda.fi

## 2. OPISKELU

Ammatillinen perustutkinto on laajuudeltaan 180 osaamispistettä (osp). Tutkinto rakentuu ammatillisista tutkinnon osista (145 osp) ja yhteisistä tutkinnon osista (35 osp). Osaamispisteelle ei ole määritelty kiinteää aikaa eikä tuntimäärää. Opiskelijalle kertyy osaamispisteitä tutkinnon osittain, kun niitä vastaava osaaminen on osoitettu.

### ***Tiedottaminen***

Keudan ja toimipisteiden sisäiseen tiedottamiseen käytetään **Tuudo**-sovellusta. Tuudosta opiskelija voi kätevästi tarkastaa mm. lukujärjestyksen, ruokalistan, joukkoliikenteen aikataulut, opetushenkilöstön yhteystiedot sekä omat opintosuorituksensa. Tuudosta löytää myös oppilaitoksen tärkeät uutiset ja oman toimipisteen tapahtumat.

Tuudo ladataan omaan puhelimeen sovelluskaupasta ja sinne kirjaudutaan Keudan tunnuksilla.

Opiskelijoille lähetetään tiedotteita myös **sähköpostin** välityksellä, joten jokaisen opiskelijan tulee lukea säännöllisesti sähköpostejaan (*etunimi.sukunimi@edu.keuda.fi*).

Asiaa myös täällä: [www.keuda.fi/opiskelijalle](http://www.keuda.fi/opiskelijalle)  
Keuda-blogi: [blogi.keuda.fi](http://blogi.keuda.fi)  
Keuda Facebookissa!  
Twitteristä ja Instagramista löydät Keudan nimellä:  
[@Keuda\\_Ammattiin](https://twitter.com/Keuda_Ammattiin)  
[@keuda\\_sibeliuksenvayla](https://twitter.com/keuda_sibeliuksenvayla)

### ***Opintojen etenemisen seuraaminen***

Opiskelijan pitää seurata opintojen etenemistä ja tehtyjä merkintöjä Studentajärjestelmän kautta, mistä löytyy myös henkilökohtaiset "lukujärjestykset". Järjestelmään kirjaudutaan Keudan käyttäjätunnuksella.

Huoltajat voivat seurata huollettavansa opintojen etenemistä huoltajaliittymän kautta. Huoltajat pääsevät näkemään identtiset tiedot huollettavansa kanssa. Huoltajaliittymään kirjaudutaan sähköpostiosoitteella (huoltajan) ja sähköpostiin toimitettavalla salasana. Sähköpostiosoite on edellytys huoltajaliittymän käyttöön. Puuttuvan sähköpostiosoitteen voi ilmoittaa opintotoimiston kautta.



## **Tieto- ja viestintätekniiikan käyttö**

Opiskelun alussa jokainen opiskelija saa vastuopettajalta tai koulutusassistentilta oman käyttäjätunnuksen ja salasanan tietokoneiden ja järjestelmien käyttöä varten. Tämä tunnus on henkilökohtainen eikä sitä saa luovuttaa kenellekään toiselle opiskelijalle tai ulkopuoliselle henkilölle.

Opiskelijan oma Keuda-tunnus on yleensä muotoa [etunimi.sukunimi](mailto:etunimi.sukunimi@edu.keuda.fi). Tunnuksella pääsee kirjautumaan tietokoneisiin ja erilaisiin alustoihin. Muualta kuin oppilaitoksen koneelta kirjaututtaessa käytetään tunnusta muodossa [etunimi.sukunimi@edu.keuda.fi](mailto:etunimi.sukunimi@edu.keuda.fi).

Jos tunnuksesi ei toimi tai salasanasi kanssa on ongelmia, ota yhteyttä opintotoimistoon.

Paatelan Keudaattori-tilassa ja Peltolan kirjastossa on muutamia tietokoneita käytössä opiskelijoille. Jokaisessa rakennuksessa on langaton verkko, jolla myös omien laitteiden käyttö onnistuu. Omien ohjelmien ja pelien käyttö (ja lataaminen) oppilaitoksen laitteilla on ehdottomasti kielletty.

Opiskelun päättyessä sähköpostitunnus poistetaan 1kk kuluessa.

## **3. OPISKELIJAPALVELUT**

### ***Opintotoimisto***

Opintotoimistot sijaitsevat Paatelan rantasiivessä ja Peltolan 2. kerroksessa. Opintotoimistosta voi hakea opiskelutodistukset yms. opiskeluun liittyvät paperit. Opintotoimistosta saa apua Kelan tukiasioihin (opintoraha, opintolainan valtioneuvosto, koulumatkatuki).

Opintotoimistosta saa myös todistukset VR:n ja HSL:n opiskelija-alennuksia varten.

Sähköinen opintotoimisto palvelee osoitteessa [opintotoimisto@keuda.fi](mailto:opintotoimisto@keuda.fi)



## **Opinto-ohjaus**

Opinto-ohjauksen tehtävänä on tukea opiskelijoita heidän opinnoissaan ja auttaa heitä suunnittelemaan opintojaan. Ohjaus on tiimityöskentelyä: siitä vastaavat niin opinto-ohjaaja kuin opettajat ja ammattiohjaajat. Opiskelijoilta edellytetään aktiivista otetta omaan opiskeluunsa liittyvien asioiden selvittelyssä.

Opinto-ohjaaja Mirja Pitkänen on tavattavissa joka päivä Paatelan toimistosiivessä. Opolle voi varata sähköisesti ajan [www.keuda.fi](http://www.keuda.fi) -> opiskelijalle -> opinto-ohjaus. Tai sähköpostin kautta, tekstiviestillä tai whatsappilla 050 350 7546.

## **Opiskeluhoolto**

Opiskeluhooltoon kuuluvat kuraattori, opiskeluterveydenhoitaja, psykologi ja opiskeluterveydenhuollon lääkäri.

Varhaisella puuttumisella opiskeluhoollossa tarkoitetaan sitä, että opiskelijan ja yhteisön ongelmat havaitaan ja niihin pyritään löytämään ratkaisuja mahdollisimman varhaisessa vaiheessa. Huolen puheeksi ottaminen on yksi varhaisen puuttumisen menetelmiä.

Jos sinulla herää huoli mistä tahansa opiskeluun tai elämäntilanteeseen liittyvästä asiasta, ota yhteyttä vastuuhjaajaan tai opiskeluhoollon henkilöön. Olemme täällä sinua varten!

Kuraattori Laura Sissonen  
040 807 4202, paikalla keskiviikosta perjantaihin.

Terveystenhoitaja Riikka Nissinen  
050 497 0011, paikalla maanantaista keskiviikkoon.

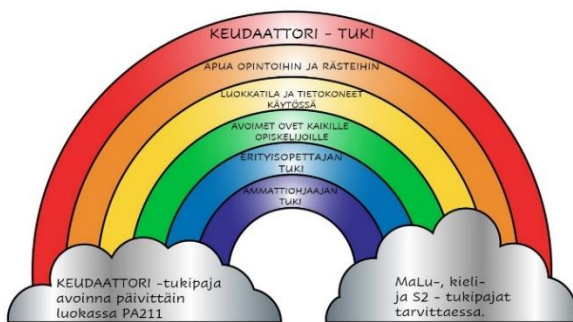
Psykologi Liisa Seppälä  
040 807 4150, maanantaina ja torstaina.

## Keudaattori

Keudaattorissa voit tehdä rästiin jääneitä opintoja tai suorittaa opintoja eteenpäin ohjatusti. Keudaattori on avoinna päivittäin Paatelassa luokassa 210 koulupäivien ajan. Muita aikoja (esimerkiksi jos tarvitset apua etänä) voit tiedustella erityisopettaja Tuula Pitkäseltä p. 050 415 0671 tai ammattiohjaaja Riina Lehmukselta p. 050 5984 658.

Keudaattorin lisäksi matemaattisten aineiden sekä kielten opettajat järjestävät kohdennettua keudaattoritoimintaa tarpeen mukaan.

Aikatauluja voit tiedustella matematiikan opettaja Eini Kuusalo p. 050 4150 793 kielten opettaja Nina Wikströmiltä p. 050 350 7562.



Keudaattorin löydät myös instagramista nimellä [@keudaattori\\_sibeliuksenvayla](https://www.instagram.com/keudaattori_sibeliuksenvayla). Tililtä voit löytää tiedotteita oppilaitoksen toiminnasta, tulevista tapahtumista tai vinkkejä opiskeluun.

## Hengaattori

Hengaattori on opiskelijoiden taukotila, joka sijaitsee Paatelan 2. kerroksessa keudaattoritilan yhteydessä.

Hengaattoriin ovat tervetulleita kaikki opiskelijat viettämään taukoa, syömään eväitä, kahvittelemaan, pelailemaan pelejä tai vaikka soittamaan ukulelea. Hengaattori on avoinna koulupäivien ajan.

Hengaattorin käyttäjät sitoutuvat toimimaan yhteisten sääntöjen ja turvallisen tilan periaatteiden mukaan ja pitävät huolen tilan siisteydestä.



## **KeudaKamut (Tuutorit ja opiskelijakunta)**

KeudaKamu-toiminta on kaikille avointa toimintaa, joka tavoitteena on uusien opiskelijoiden tuutorointi, oppimisympäristöjen kehittäminen, yhdenvertaisuuden ja osallisuuden lisääminen sekä erilaisten tapahtumien ja teemapäivien järjestäminen muille opiskelijoille.

Opiskelijatoimintaa ohjaavat:

Opinto-ohjaaja Mirja Pitkänen p. 050 350 7546

Hyvis-ohjaaja Riina Lehmus p. 050 5984 658

## **Ruokailu**

Puistolasta löydät henkilöstö- ja opiskelijaravintola Ateriakeitaan. Ateriaedun piirissä olevat saavat ilmaisen koululounaan henkilö- tai kela- korttia näyttämällä. Lisätietoa asiasta saa opintotoimistosta.

Tarjolla on vähintään kaksi ruokavaihtoehtoa. Erityisruokavaliosta ilmoitetaan erillisellä lomakkeella Ateriakeitaalle, ja ilmoitus on sitova lukukauden ajaksi. Erityisruokailijoiden tulee ilmoittaa poissaoloista erikseen Ateriakeitaalle.

Ateriakeitaasta voit ostaa myös kahvia ja kahvilatuotteita.

Ateriakeidas on avoinna  
ma – pe klo 7.45 – 14.30.

Opiskelijoille tarjolla ilmainen aamupuuro klo 7.45 - 8.30

Opiskelijoiden lounasaika klo 10.45 - 13



## ***Kirjasto***

Kirjasto sijaitsee Peltola-rakennuksen toisessa kerroksessa.

Kirjasto on avoinna maanantaista perjantaihin klo 8 - 16. Kirjastosihteeri on paikalla tiistaisin.

Kirjastosta voi lainata oppilaitoksen koulutusalojen ammattikirjallisuutta ja aikakauslehtiä.

## ***Kuntosali***

Opiskelijoillamme on mahdollisuus käyttää Puistolassa sijaitsevaa **kuntosalia** myös vapaa-ajallaan. Kuntosalin avaimen saa opintotoimistosta ja se tulee palauttaa opintojen päättyessä opintotoimistoon. Kuntosalin avain täytyy syksyisin aktivoida, koska kesällä kuntosali on pois käytöstä.

Kuntosali on avoinna opiskelijoille:

maanantaisin	klo 15.00 – 21.00
tiistaisin	klo 15.00 – 21.00
keskiviikkoisin	klo 15.30 – 21.00
torstaisin	klo 15.00 – 21.00
perjantaisin	klo 15.30 – 21.00